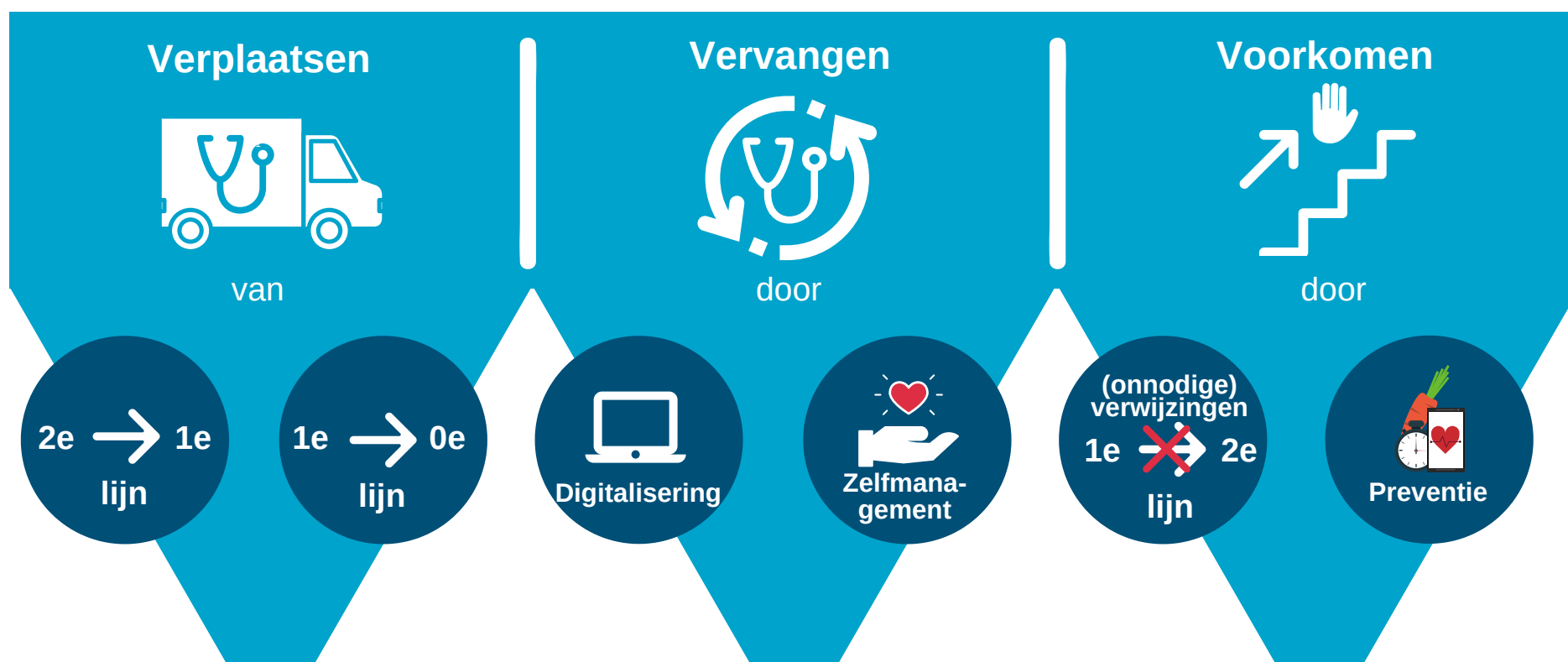




De Juiste Zorg op de Juiste Plek

De zorgvraag in Nederland neemt de komende decennia toe. Daarom is het van belang om de juiste zorg, op het juiste moment, toegankelijk, dichtbij en betaalbaar te houden. Dit vraagt om het anders organiseren van zorg. De juiste zorg op de juiste plek gaat uit van:



Wat is hiervoor nodig?

- Netwerken vormen, ketenafspraken inrichten
- Zorgpaden ontwikkelen, pilots opstarten
- Business case opstellen, evaluatie quadruple aim doelen

Welke concrete voorbeelden zijn er?*

