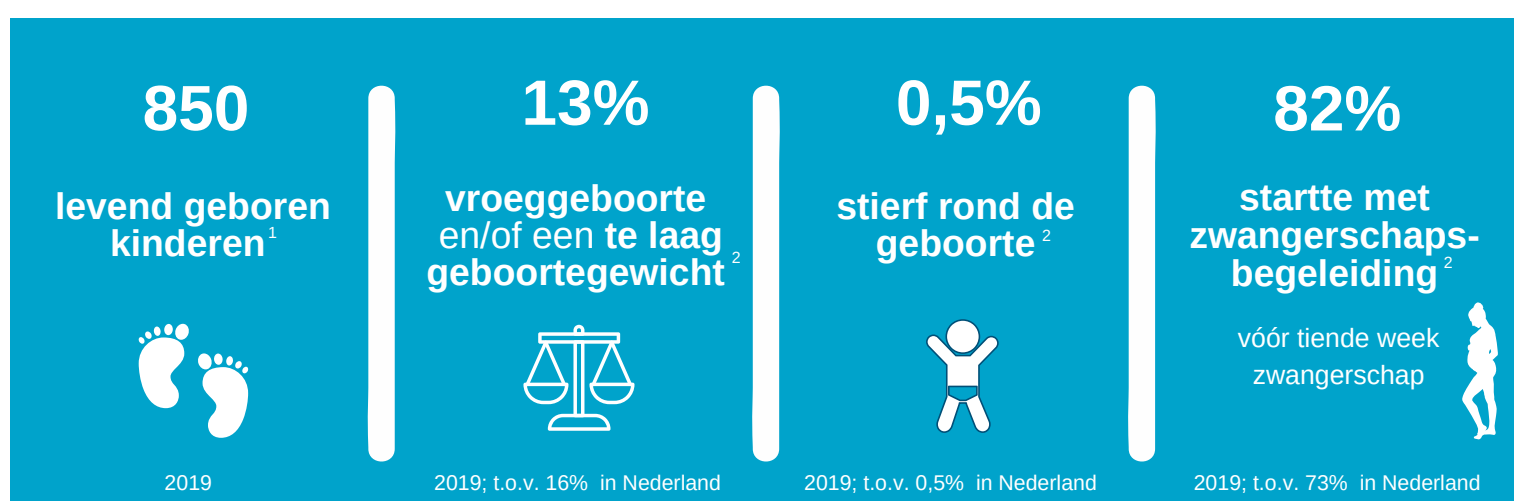




# Kansrijke Start

Copyright: Mura Zorgadvies 2021

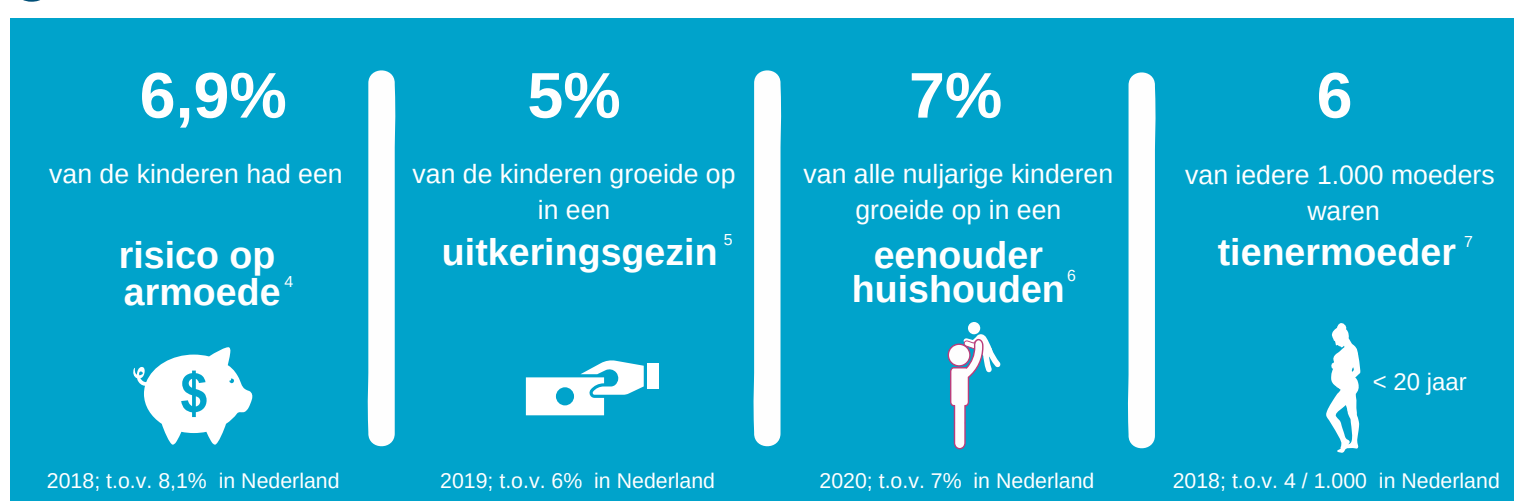
## Zwangerschap en geboorte



## Wat beïnvloedt de kans op een goede start zoal (ouderfactoren)?<sup>3</sup>



## Enkele cijfers over (kinderen in) kwetsbare gezinnen?



10

## Mogelijke gevolgen van géén Kansrijke Start



Weten hoe de gemeente Veenendaal werkt aan het vergroten van een Kansrijke Start? Neem contact op met [Anneke Jansen](mailto:annekejansen@mura.nl) (annekejansen@mura.nl / 06 – 82 40 02 42).

Bronnen: 1) CBS, 2019. 2) Perined, 2019. 3) Pharos, 2019. 4) CBS, 2018. 5) CBS Jeugd, 2019. 6) CBS Huishoudensstatistiek, 2020. 7) Tienermoeders t.o.v. de totale vrouwelijk bevolking tussen de 15 en 19 jaar. Een tienermoeder is een moeder van 19 jaar of jonger; CBS, 2018. 8) Hulp en zorg Jeugdwet; CBS Jeugd, tweede halfjaar 2020. 9) Digitaal Dossier Jeugdgezondheidszorg, 2019. 10) Potijk, de Winter, Bos, Kerstjens, & Reijneveld, 2012.